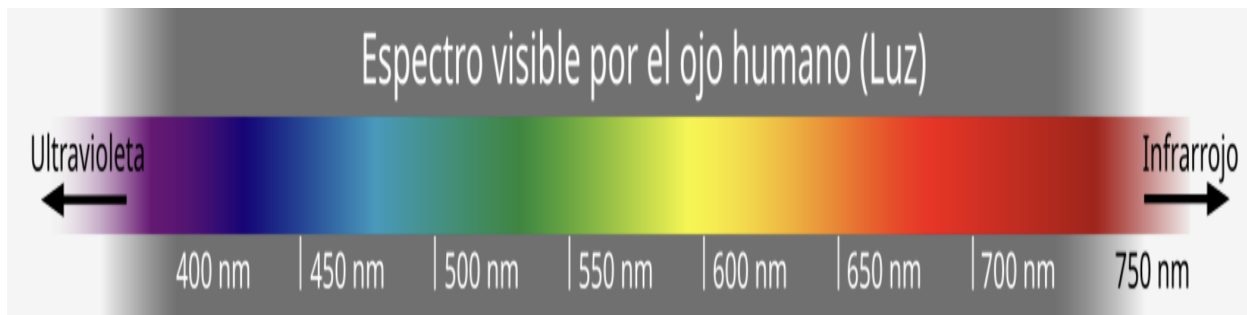


Teoría del Color

Tono Valor Saturación

Tono: es el nombre del color, amarillo, rojo, verde, naranja...

En este caso tenemos la parte visible del espectro electromagnético que son colores luz, mezcla RGB (red, green, blue) pero nos vale para la mezcla pigmento CMYK (cyan, magenta, yellow, black).



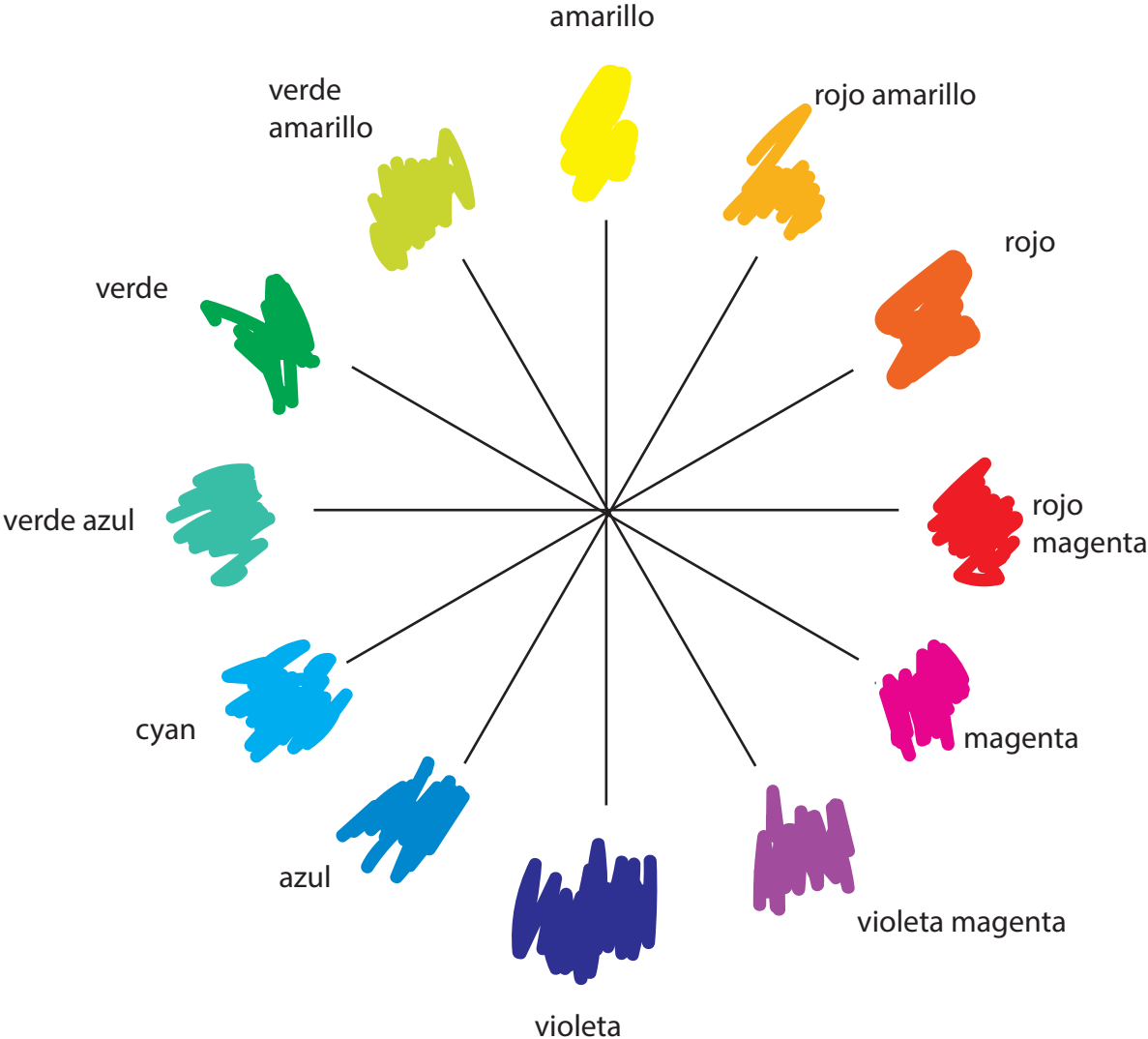
Valor: es la luminosidad, brillo o esplendor del tono, es mezcla con blanco y con negro. **Cuanto más blanco (tonos pastel) mezcla en clave alta o desaturada. Cuanto más negro mezcla en clave baja.**



Saturación: se refiere al grado de pureza, viveza o intensidad de un color. Los colores primarios y secundarios son puros, tienen un grado máximo de saturación. Los colores con bajo grado de saturación se llaman neutros o grises. Los puedo obtener mezclando con el color complementario al que estoy usando.



CÍRCULO CROMÁTICO DE 12 TONOS



Color Mezcla sustractiva CMYK

Primarios



Secundarios



Armonías

Armonía monocromática un tono más blanco y negro



Clave o valor alto

Clave o valor bajo

Armonía acromática no color, sólo blanco y negro

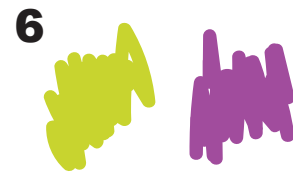
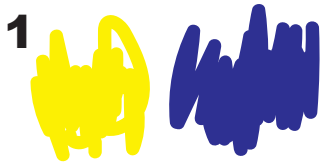


Clave o valor alto

Clave o valor bajo

Color Mezcla sustractiva CMYK Armonías

Armonía por contraste o por complementarios colores opuestos en el círculo cromático



Armonía por complementarios divididos un color y los dos que están al lado de su complementario

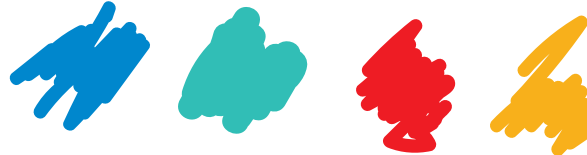
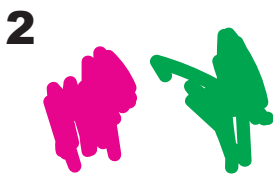


Color Mezcla sustractiva CMYK Armonías Armonía doble complementarios divididos

colores
complementarios de
referencia, no los uso



colores de la armonía de
complementarios
divididos dobles, que
son los que uso

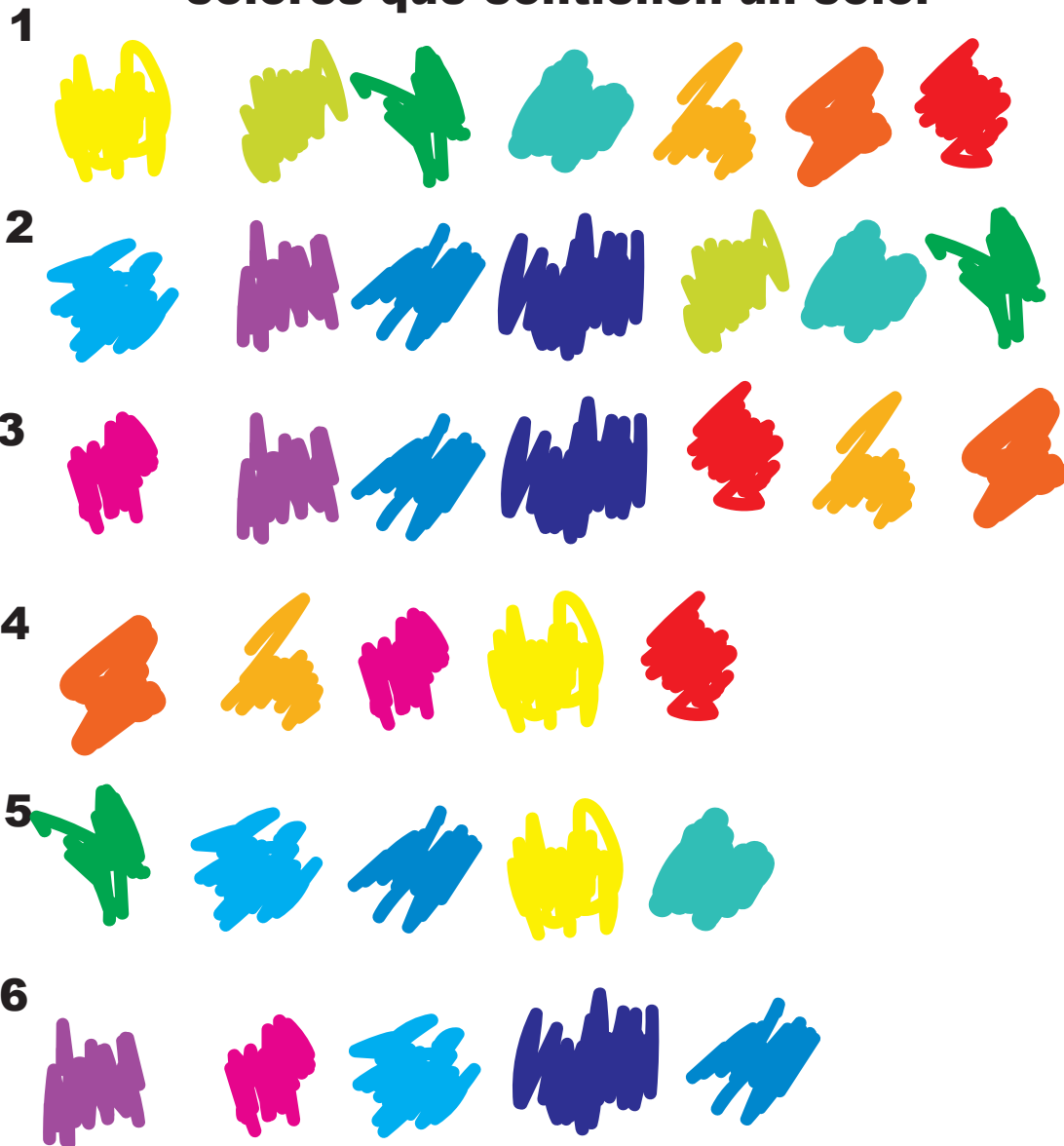


Del par de colores complementarios de la izquierda usaríamos los 2 colores situados a su lado. Es decir, de la fila 1 usaríamos los dos colores que están al lado del amarillo y los 2 del lado del violeta. O sea, los de referencia (amarillo y violeta) no los uso, solo uso los dos de sus lados, los 4 colores de la fila 1 situados a la derecha.

Lo mismo ocurre con cualquier par de colores complementarios, fila 2 o 3, etc.

Color Mezcla sustractiva CMYK Armonías

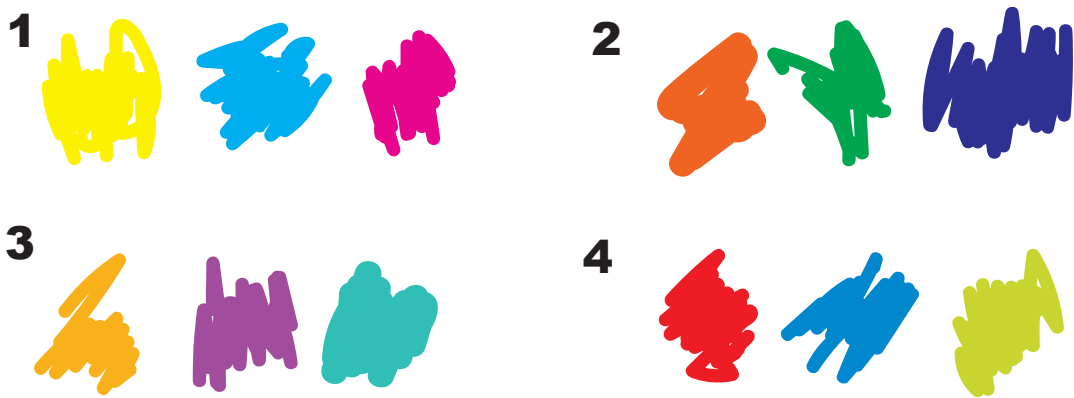
Armonía por familias colores que contienen un color



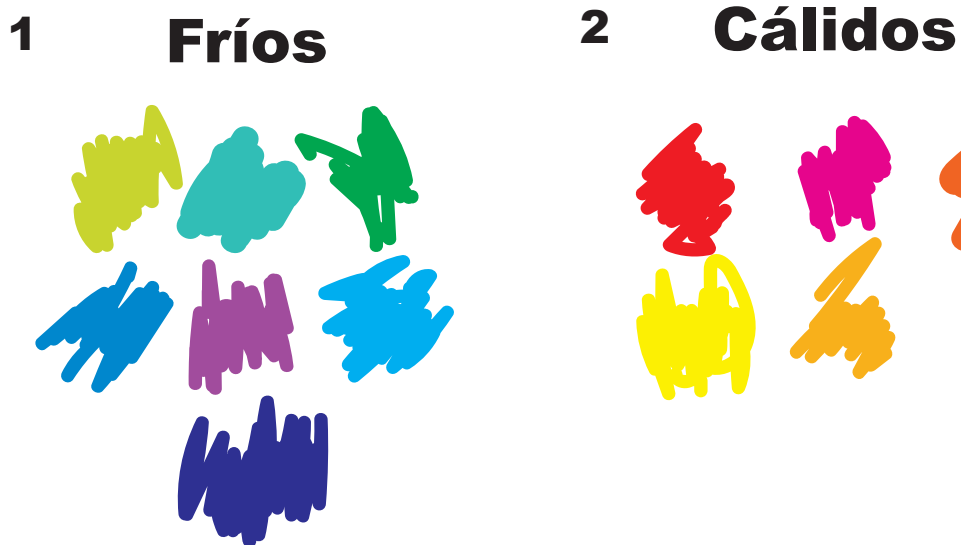
Del primer color de la izquierda, su familia es toda la fila, y usaríamos todos los colores, incluido el de referencia, que es el de la izquierda.

Color Mezcla sustractiva CMYK Armonías

Armonía por tríada distante
colores que están a 120° de distancia
en el círculo cromático

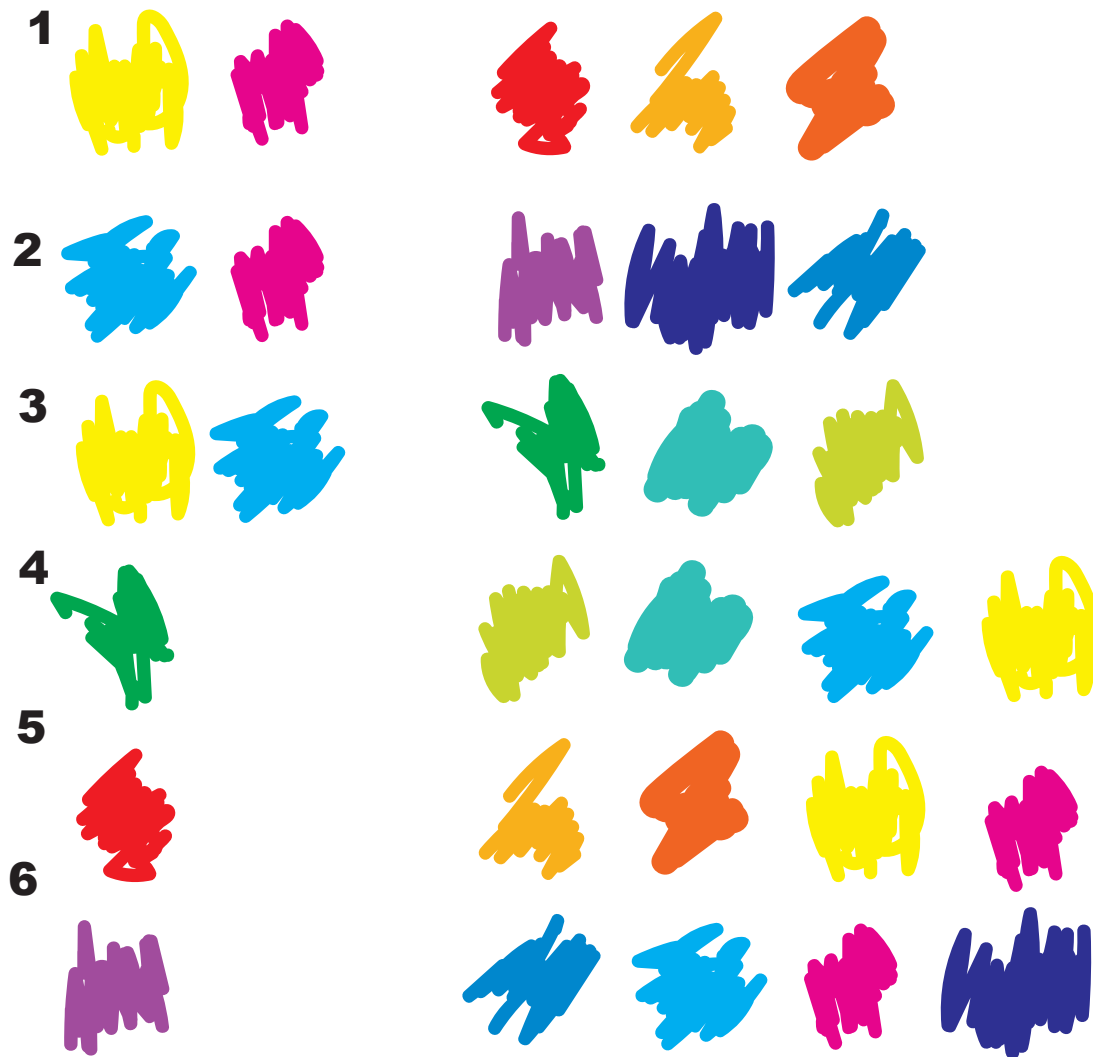


**Armonía por temperatura
cromática**



Color Mezcla sustractiva CMYK Armonías

Armonía por análogos
colores cercanos en el círculo
cromático



**Colores cercanos en el círculo
cromático que como vemos da el
mismo resultado si los elegimos por
pares de primarios o un secundario.**
verosebastia.com