

**4A.-** Dados el alzado y la planta de una pieza a **escala 2:5**,

- Represente el perfil derecho delineado. Se deben incluir todas las aristas ocultas.
- Acote la pieza
- Represente **en croquis** (a mano alzada) una vista axonométrica del objeto. Utilice los ejes representados y sitúe el punto A sobre el origen de coordenadas O.

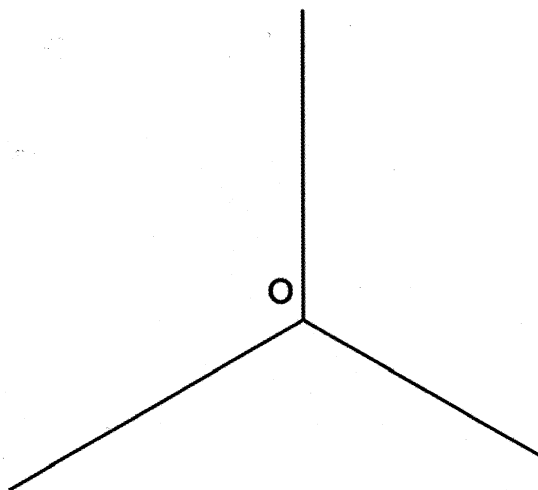
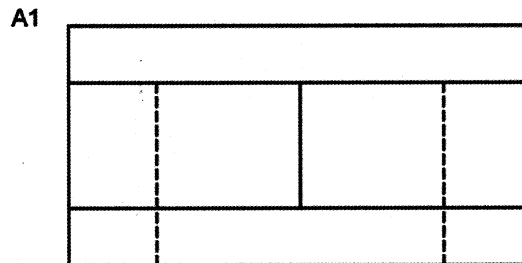
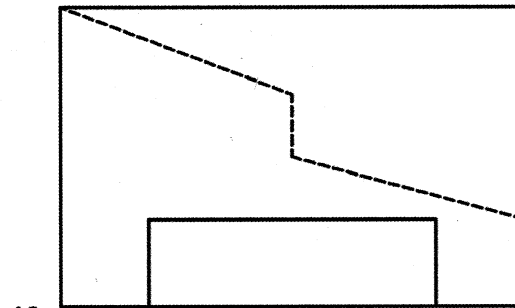
(3 PUNTOS)

Julio 2014 A

**4A.-** Donades l'alçat i la planta d'una peça a **escala 2:5**,

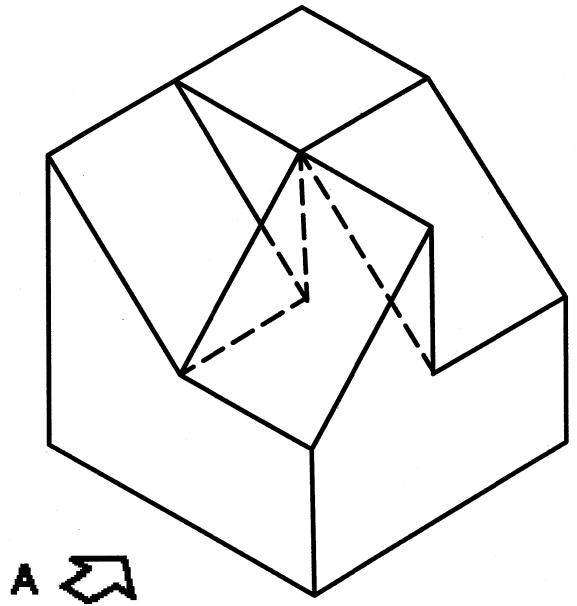
- Representeu delineat el perfil dret. Cal incloure-hi totes les arestes ocultes.
- Acoteu la peça.
- Representeu **en croquis** (a mà alçada) una vista axonomètrica de l'objecte. Useu els eixos representats i situeu el punt A en l'origen de coordenades O.

(3 PUNTS)



4B.- Dibuje a escala 4:3 la planta, el alzado y la vista lateral derecha del objeto dado por su perspectiva isométrica a escala 1:1 y sin coeficientes de reducción. Utilice como alzado la vista según A. Tome las medidas directamente de la figura. Realice la acotación completa de la misma según normas. Se valorará el uso de la escala gráfica. (3 PUNTOS) Julio 2014 B

4B.- Dibueixeu a escala 4:3 la planta, l'alçat i la vista lateral dreta de l'objecte donat per la seua perspectiva isomètrica a escala 1:1 i sense coeficients de reducció. Utilitzeu com a alçat la vista segons A. Preneu directament les mesures de la figura. Realitzeu-ne l'acotació sencera segons normes. Es valorarà l'ús de l'escala gràfica. (3 PUNTS)



4A.- Dados el alzado y la planta de una pieza a escala 2:5,

- Represente el perfil derecho delineado. Se deben incluir todas las aristas ocultas.
- Acote la pieza
- Represente **en croquis** (a mano alzada) una vista axonométrica del objeto. Utilice los ejes representados y sitúe el punto A sobre el origen de coordenadas O.

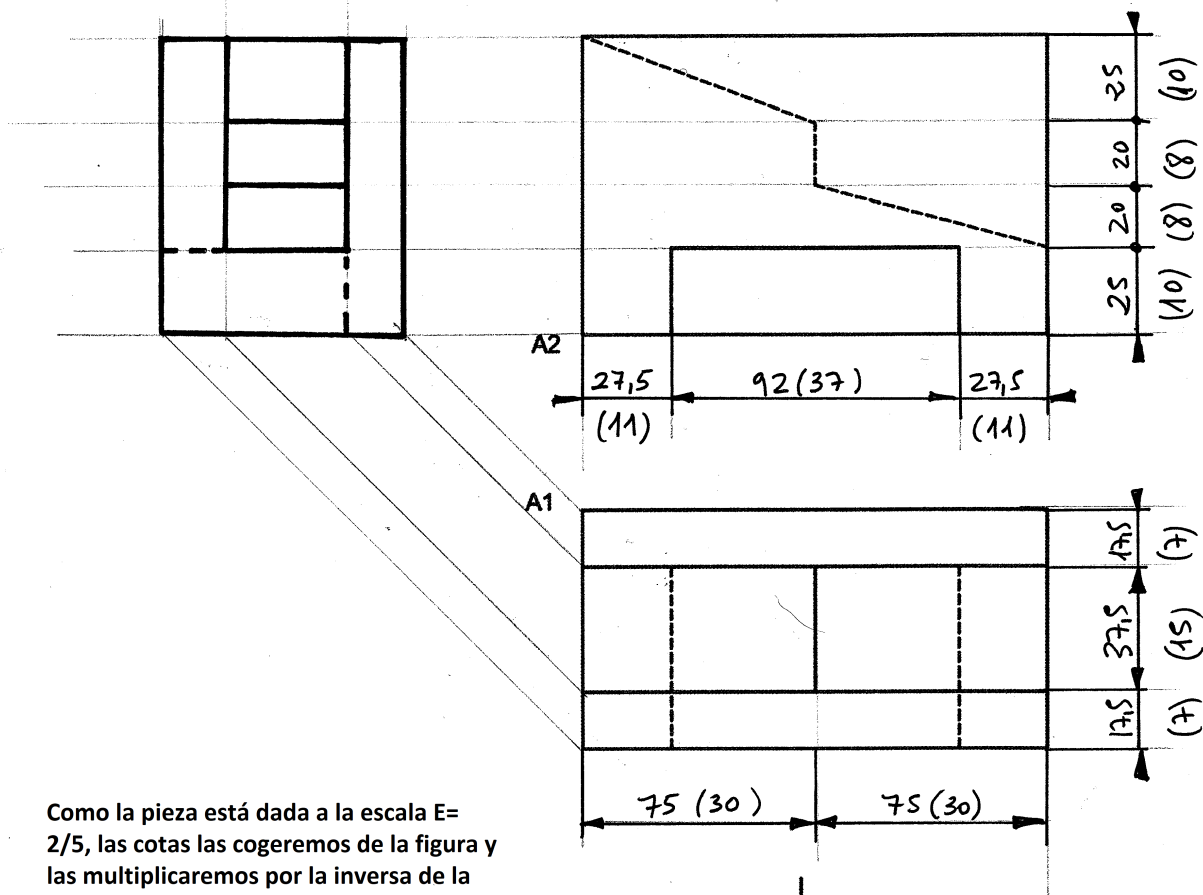
(3 PUNTOS)

Julio 2014 A

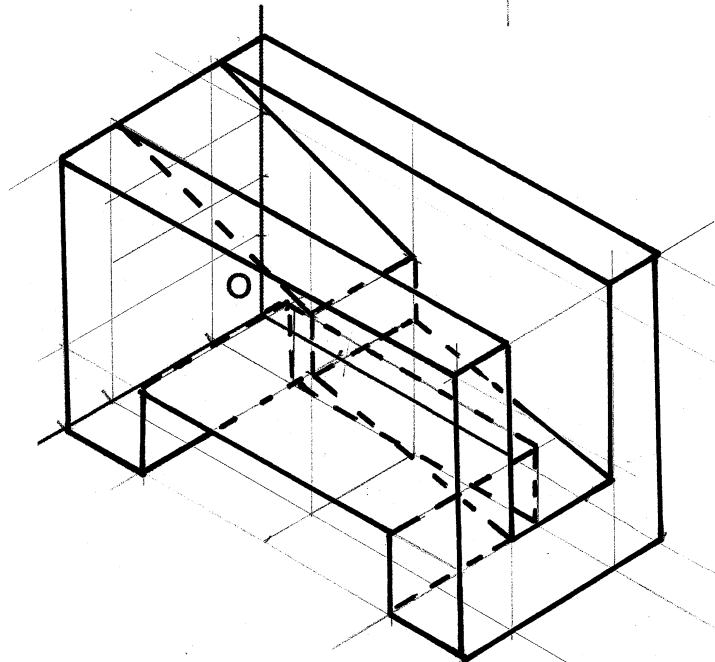
4A.- Donades l'alçat i la planta d'una peça a escala 2:5,

- Representeu delineat el perfil dret. Cal incloure-hi totes les arestes ocultes.
- Acoteu la peça.
- Representeu **en croquis** (a mà alçada) una vista axonomètrica de l'objecte. Useu els eixos representats i situeu el punt A en l'origen de coordenades O.

(3 PUNTS)



Como la pieza está dada a la escala  $E=2/5$ , las cotas las cogemos de la figura y las multiplicaremos por la inversa de la escala a la que nos la dan, o sea  $5/2$ . Entre paréntesis está la medida en mm de lo que mide el dibujo dado en diédrico, que son las medidas de la escala  $2/5$ . Las cotas, que están sobre la línea de cota y sin paréntesis, son siempre números reales, por ello al número entre paréntesis se le multiplica por la inversa de la escala.

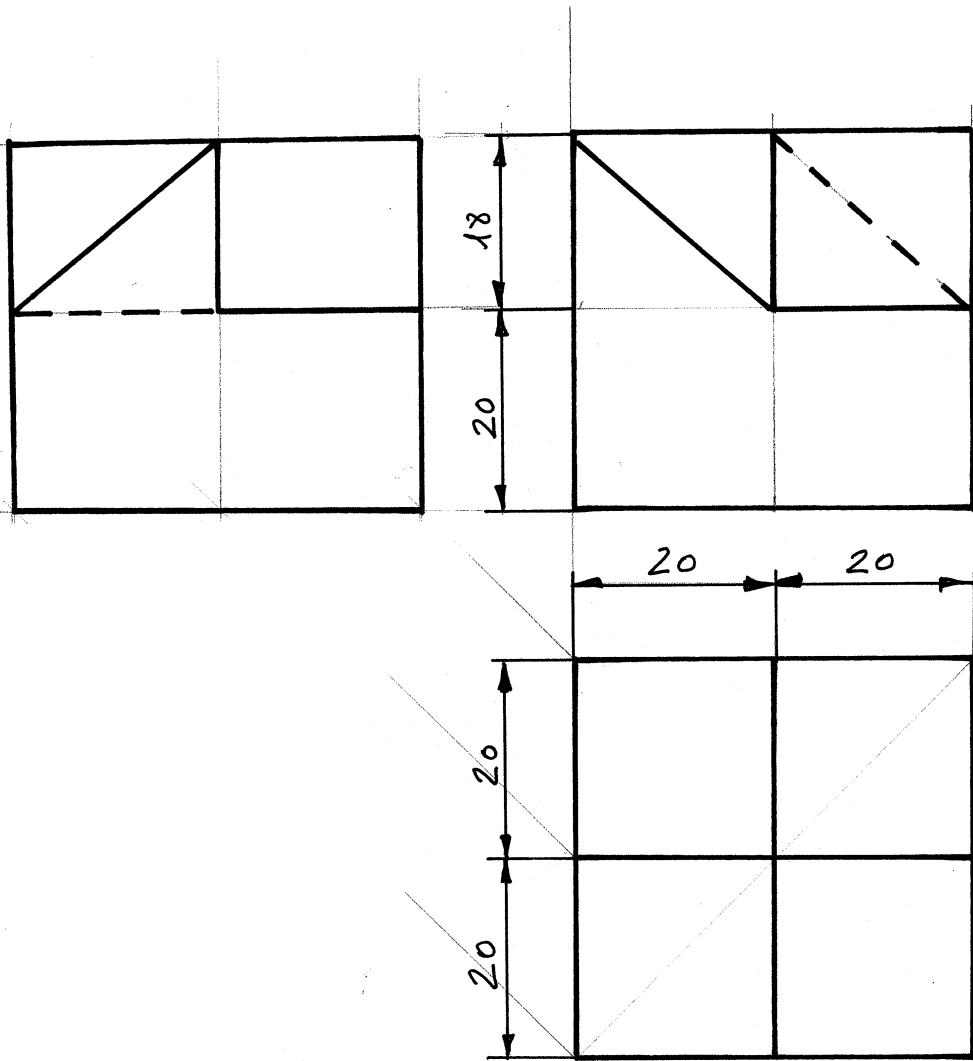
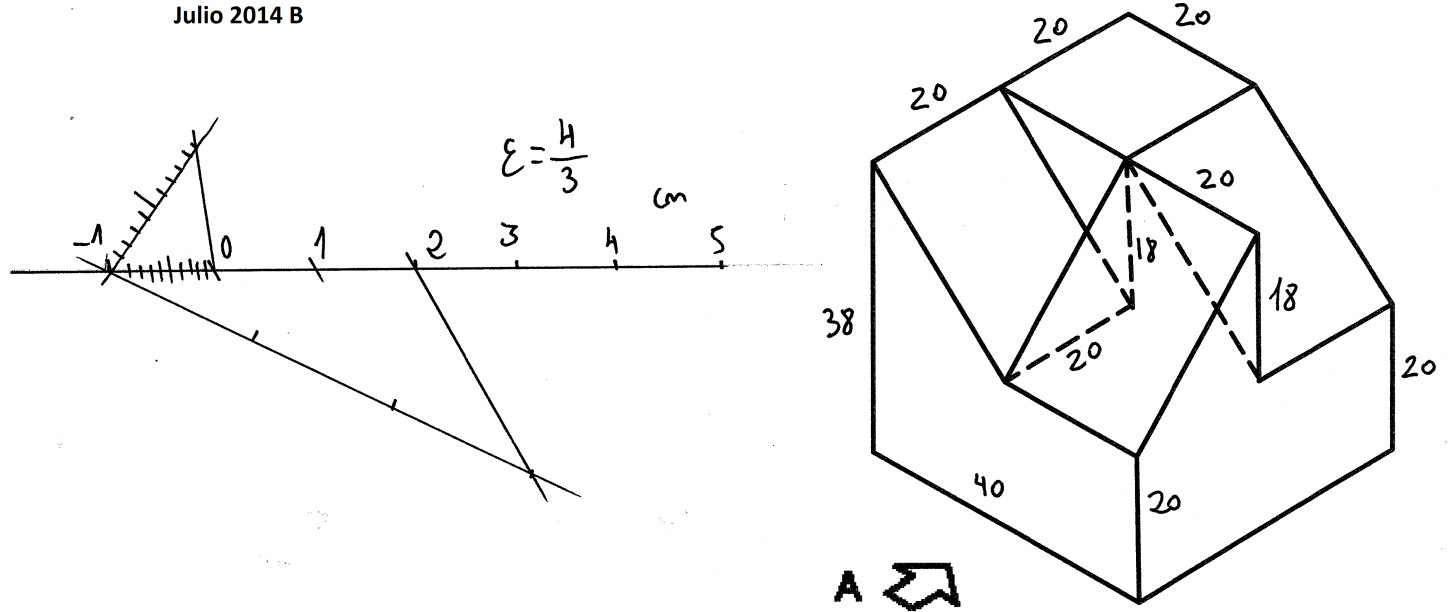


**VERO**  
SEBASTIÀ

4B.- Dibuje a **escala 4:3** la planta, el alzado y la vista lateral derecha del objeto dado por su perspectiva isométrica a escala 1:1 y sin coeficientes de reducción. Utilice como alzado la vista según A. Tome las medidas directamente de la figura. Realice la acotación completa de la misma según normas. Se valorará el uso de la escala gráfica. (3 PUNTOS)

4B.- Dibueixeu a **escala 4:3** la planta, l'alçat i la vista lateral dreta de l'objecte donat per la seua perspectiva isomètrica a escala 1:1 i sense coeficients de reducció. Utilitzeu com a alçat la vista segons A. Preneu directament les mesures de la figura. Realitzeu-ne l'acotació sencera segons normes. Es valorarà l'ús de l'escala gràfica. (3 PUNTS)

Julio 2014 B



**VERO**  
SEBASTIÀ