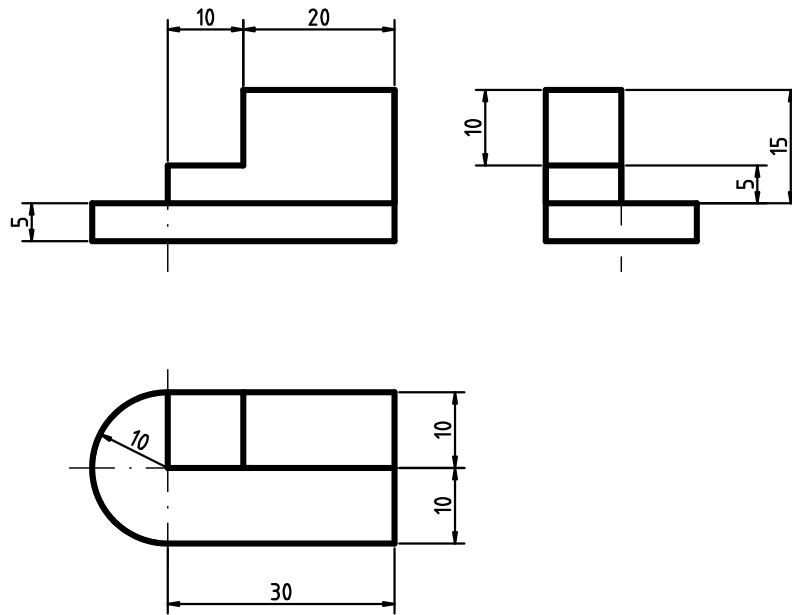


Acotación

Teniendo una figura en diédrico como ejemplo vamos a ver las principales pautas a tener en cuenta a la hora de acotar.



1. Los números se llaman cotas y se colocan en milímetros
2. Las líneas sobre las que se apoyan las cotas se llaman líneas de cota
3. Las líneas en las que se apoyan las flechas para saber su medida se llaman líneas auxiliares de cota
4. Las líneas de cota tienen que estar a 8mm de la parte más externa de la figura, las sucesivas líneas de cota a 5mm, es cuando acotamos en paralelo
5. Intentaremos no cortar ni tocar la figura, con el uso de líneas auxiliares de cota
6. Los ejes son las líneas punto-recta y sirven para indicar que hay un cilindro o un cilindro hueco.
Si la figura es simétrica también usaremos estos ejes
7. Las cotas 10 y 20 están una al lado de la otra, esto es acotación en línea
8. Las dos cotas del perfil 5 y 15 están una a continuación de la otra, esto es acotación en paralelo
Hay que tener en cuenta que la cota de 15mm esta duplicada y esto es incorrecto.
No hay que poner una medida más que una sola vez
9. Acotaremos en tres direcciones, según los tres ejes
alturas eje Z en alzado y perfil, cota 5 del perfil
anchuras eje Y en alzado y planta, cota 30 de la planta
profundidades eje X en planta y perfil, cota 10 de la planta
10. Se acotan los centros de los cilindros, es decir los radios de las circunferencias, nunca acotamos una arista y un radio sumándolos, si no el centro y, a parte, el radio donde se aprecia que es una circunferencia.
11. Los números de cota siempre irán sobre la línea de cota, si es una cota que está en vertical entonces la pondremos sobre la línea de cota mirando desde la derecha.
Es decir, giraremos el papel 90° a la derecha
12. Los radios o diámetros se acotan sin ponerlos sobre la vertical o la horizontal, siempre de forma inclinada
Símbolo del radio R, símbolo del diámetro \varnothing
13. Líneas de la figura - continua - 0.8
 - líneas de cota - continua - 0.2
 - líneas auxiliares de cota - continua - 0.2
 - ejes - línea punto - 0.2
 - líneas ocultas - línea punto - 0.4
14. Cuando vayamos a poner las cotas, siempre pondremos números reales. Es decir números a medida de escala E=1/1.
Si entre dos ciudades hay una distancia de 30 km siempre al llevar esa medida sobre la escala con un compás serán 30 km en la escala del mapa, porque esa medida en la realidad no cambia.

Fecha	Nombre	verosebastia.com
Curso	Título Acotación	aprendedibujo.net